

広島大学国際交流会館の概要

GENERAL INFORMATION FOR THE HIROSHIMA UNIVERSITY INTERNATIONAL HOUSE

1. 名称及び所在地 /House Name and Address

名称/ Name 広島大学国際交流会館

Hiroshima University International House

所在地/ Address 〒739-0046 東広島市鏡山二丁目457番地

2-457 Kagamiyama, Higashi-Hiroshima City, 739-0046

2. 施設及び設備/ Facilities and Furnishings

国際交流会館は、鉄骨鉄筋コンクリート10階建（A棟）と鉄筋コンクリート5階建（B棟）の2棟からなり、それぞれ次の様な施設・設備を備えています。

The International House consists of a ten-story ferroconcrete building with steel frame construction (A building), and a five-story ferroconcrete building (B building). Each of the buildings is equipped with the facilities outlined in the chart below.

(1) 施設/ Facilities

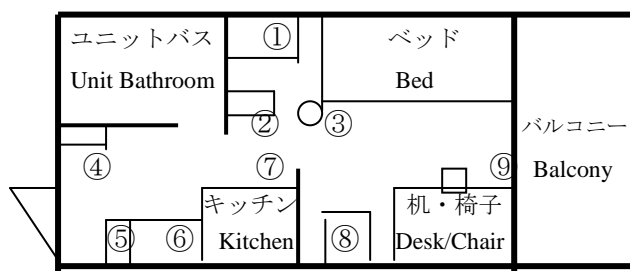
棟名 Bldg.	階 Floor	施設区分 Facility	室区分 Room Classification	室数 Number of Rooms	面積 Room Area
A	1	管理施設 Management facility	事務室 Office	1	45.3 m ²
	2	共用施設 Common-use facility	娯楽室 Playroom	1	102.5
	3~10	居住施設 Living quarters	単身室 Single rooms	60	13.3
B	1~5		夫婦室 Married couple's apartments	5	44.5
	1~5		家族室 Family apartments	5	57.5

(2) 設備/ Furnishings

各室とも冷暖房, 給湯及びユニットバスを設置しています。また、以下の設備があります。
(布団類、食器類の設置はありません。)

Each room has an air conditioner/heater unit, a water heater, a unit bathroom and other furnishings as shown below. (There are no bed clothes or dishes provided.)

単身室 Single Rooms



①洋服ダンス Wardrobe

②テーブルワゴン Tea Wagon

③折りたたみ椅子 Folding Chair

④下駄箱 Shoe Cabinet

⑤食器戸棚 Cupboard

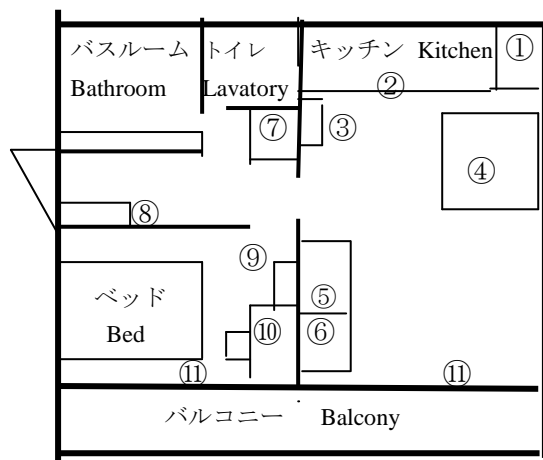
⑥冷蔵庫 Refrigerator

⑦流し台、ガスレンジ Kitchen Sink, Gas Stove

⑧本棚 Bookshelf

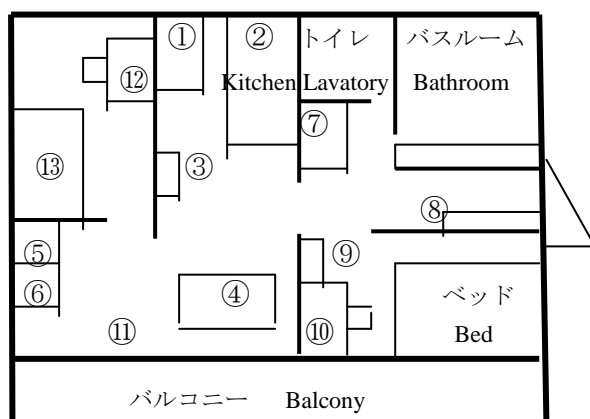
⑨ブラインド Blinds

夫婦室 Married Couple's Apartments



- ①冷蔵庫 Refrigerator
- ②流し台、ガスレンジ Kitchen Sink, Gas Stove
- ③食器戸棚 Cupboard
- ④食卓セット Dinette Set
- ⑤整理ダンス Chest of Drawers
- ⑥洋服ダンス Wardrobe
- ⑦洗濯機、乾燥機 Washing Machine, Dryer
- ⑧下駄箱 Shoe Cabinet
- ⑨本棚 Bookshelf
- ⑩机、椅子 Desk, Chair
- ⑪ブラインド Blinds

家族室 Family Apartments



- ⑫子供学習机 Children's Study Desk and Chair
- ⑬2段ベッド Bunk Beds

(3) その他/ Others

ランドリー室：A棟の5，7階に洗濯機（コインランドリー式）を設置しています。

Laundry Room: There are two laundry rooms, on the 5th floor and another on the 7th floor of the building A, fitted with a Washing Machine operated by a coin-timer system.

インターネット：娯楽室の使用時間内に各自のパソコンを持ち込み無料で無線LANが使用できます。居室内でのインターネット利用を希望する場合はNTTに個別に申し込み有料での使用となります。

Internet Access: You can access wireless LAN for free with your own computer in the Common Room. If you need to access the Internet in your room, you can pay for a contract with NTT.

駐車場：単身棟（A棟）入居者は駐車場がありませんので、自動車の所有は認められません。

Parking Space: Because there is no car parking near A building, residents living there are not permitted to have a car.

3. 入居者の必要経費/ Maintenance Charges

居住区分 Room Classification	寄宿料 Rents	共通経費 Common House Expenses
单身室 Single rooms	月額 5,900円/Yen Monthly	月額 2,500円/Yen Monthly
夫婦室 Married couple's apartments	月額 9,500円/Yen Monthly	月額 2,800円/Yen Monthly
家族室 Family apartments	月額 14,200円/Yen Monthly	月額 3,100円/Yen Monthly

寄宿料および共通経費は日割り計算しません。当該月に1日でも居住した場合は1か月の料金を頂きます。

You can NOT pay Rent and Common House Expenses per diem, we ask you to pay monthly Charge even if you stay only one day.

共通経費・・・入居者の共同生活に必要な電気料・清掃費・ごみ処理費等

Common House Expenses・・・is a share of House communal expenses such as electricity for the common place, cleaning, and garbage disposal etc.

電気・ガス・水道料金

居室内で使用する電気・ガス・水道料金は、各自で使用量に応じて支払います。(各居室に専用メーターが設置されています。) 水道料金は、大学敷地内のため、市内アパート等の水道料金算定方法とは異なります。(単価1立方メートル500円に使用量を掛けて料金を算出します。)

Electric, Gas, and Water Expenses

Residents should make payments for electricity, gas, and water, depending on the amount of use. (Special meters are installed in each room.)

The computation for water use is different than other apartments because the International House is on the University campus. (500 yen / m³ × the amount of use = water rate)

問い合わせ先：国際交流会館事務室

Inquiries : International House Office

外線 (Outside Line): 082-424-3495

内線 (Ext.): 4481

E-mail : ihouse@hiroshima-u.ac.jp